

弘前大学 国際交流会館



Hirosaki University International House English below



弘前市桔梗野地区に位置する国際交流会館は
日本人学生と外国人留学生・研究者が共に生活する混住施設です。

所在地

弘前市桔梗野2丁目20-17

[Google map](#)



アクセス

- JR弘前駅から
・約2.5km
・車で約10分
・徒歩で約35分
・バスで約30分
弘前駅前8番乗り場
「久渡寺行き」乗車
→「桔梗野」で下車→徒歩3分
- 弘前大学文京キャンパスから
・約1.3km
・車で約5分
・徒歩約20分
- 弘前大学本町キャンパスから
・約1.4km
・車で約5分
・徒歩で約20分

問い合わせ先

弘前大学国際連携本部

電話:0172-39-3109

メール:jm3109@hirosaki-u.ac.jp

入居希望・詳細は[国際連携本部
ホームページ](#)をご確認ください。

弘前大学には学園町・緑ヶ丘地区にも学生寮があります。
詳細は[こちら](#)をご確認ください。



共有スペース・設備 紹介

A棟



オートロック付き玄関

メインの玄関だけでなく、各棟の入口全てに24時間セキュリティーが完備されています！
安心して生活していただけます。



メールボックス

各お部屋ごとに、1つメールボックスを用意しています。
各部屋の前ではなく、メイン玄関横に設置されています！



ラウンジ

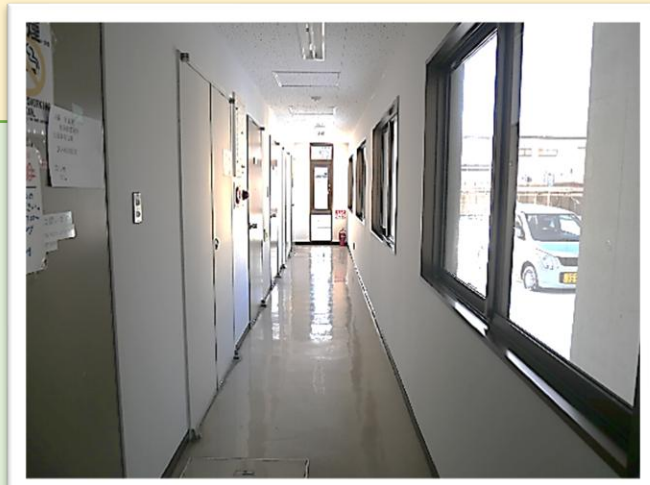
メイン玄関を入ってすぐにフリースペースとしてラウンジがあります。お友達との交流の場にぜひ活用してください。



ランドリールーム

Aタイプのお部屋に洗濯機は備え付けられていませんので、こちらのランドリールームをご利用ください。

洗濯機1回100円(30分)
乾燥機1回100円(15分)
(各4台ずつ完備)



共有廊下スペース

各部屋の玄関前は共有の廊下となっています。

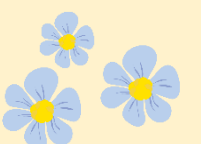


ごみ捨て場

ゴミ捨て場は1か所にまとまっています。ごみを出す際は、分別にご協力ください！

駐輪場

自転車を使用する方のための駐輪場スペースがあります。決められた場所に駐輪してくださいね。



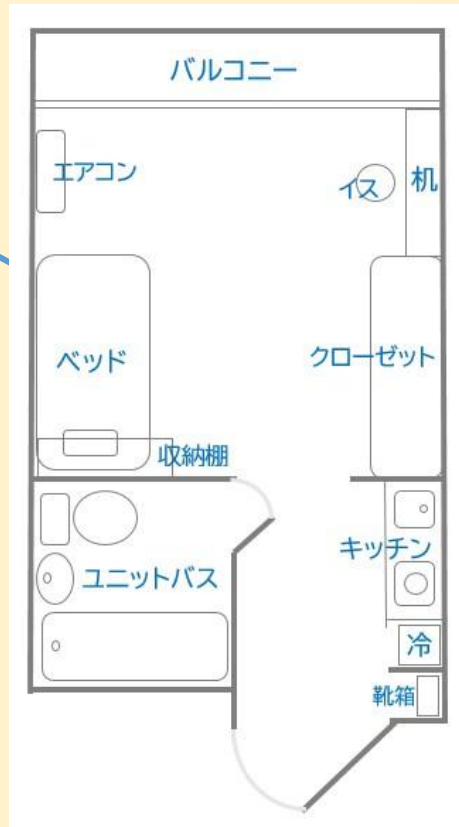
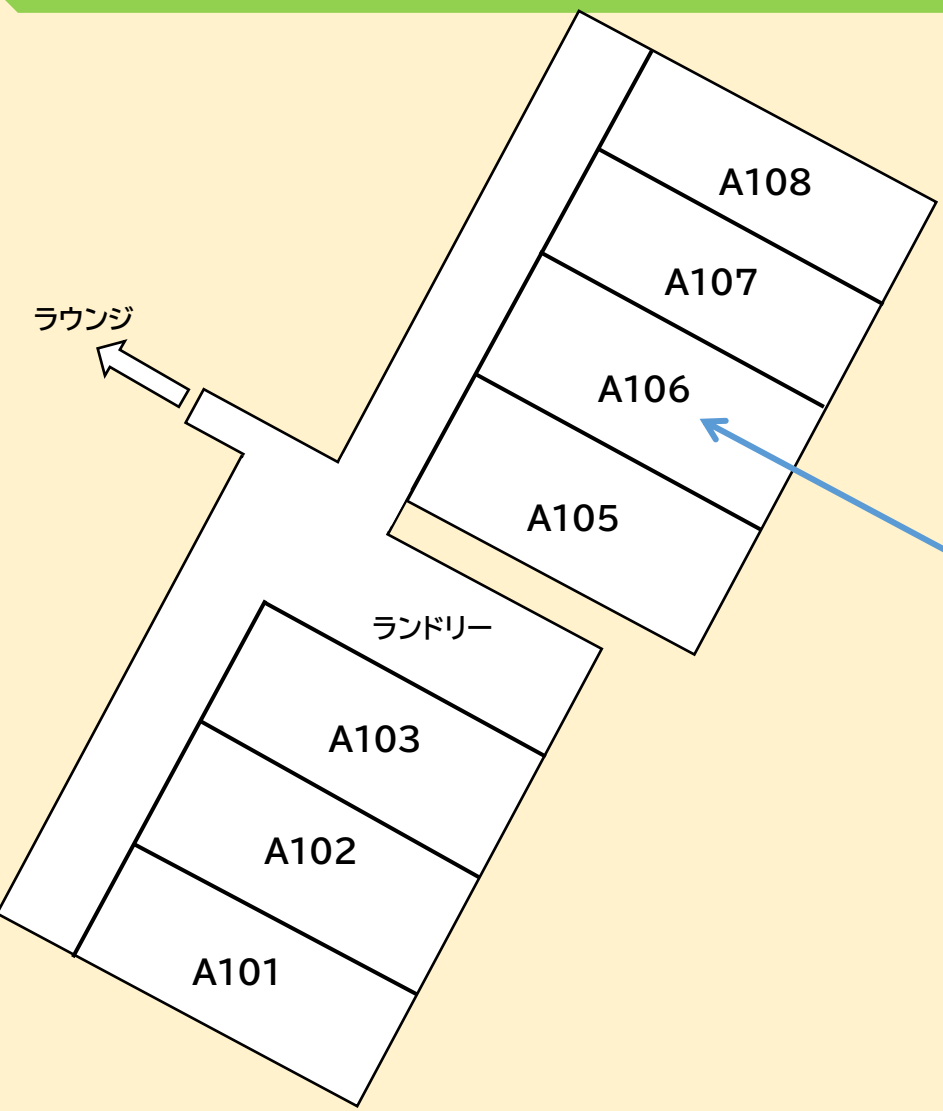
Aタイプ (1人部屋)

A棟

【1階】
7部屋

【2・3・4階】
8部屋ずつ

A棟 1階



キッチン

Aタイプの部屋のキッチンは、入口すぐ横にあります。一人用冷蔵庫、1口ガスコンロ、換気扇、食器棚、収納棚が備え付けで、自炊をするには十分なスペースです。



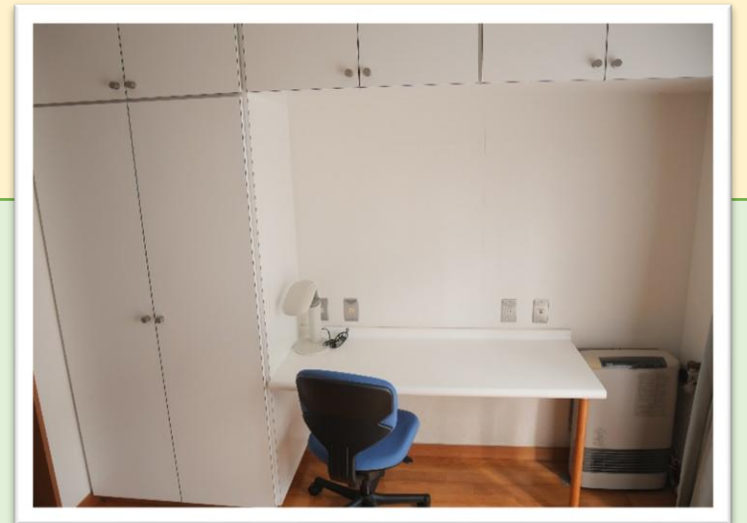
バスルーム

ユニットバスがどのお部屋にも設置されています。



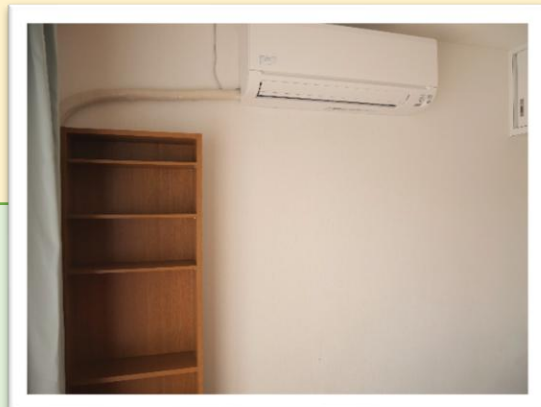
ベッドルーム

Aタイプの部屋はワンルームです。キッチンを抜けるとすぐベッドルームがあります。シングルベッドの他に収納棚も備え付けです。



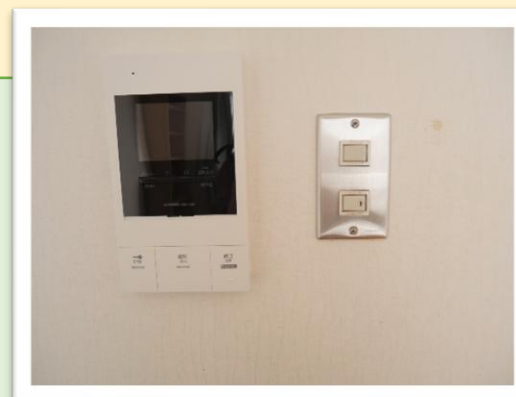
学習スペース

デスクとイスが壁側に備え付けられています。卓上ライトやコンセントもあり、周囲には収納スペースも完備されています。これらの備品は共用物のため、室外への持ち出しはご遠慮ください。



エアコン

部屋には冷暖房機能付きのエアコンが備え付けられています。用途に応じて使い分けてください！



モニター付き インターホン

各部屋の前にあるインターホンが鳴ると、モニターに訪問者の顔が映ります！誰が来たか、ドアを開けなくてもわかるので安心です。

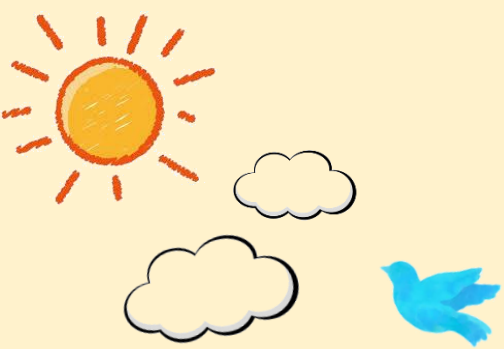
◎Bタイプ、Cタイプの部屋にも完備されています！



シューズボックス

各部屋の入口横にはシューズボックスが備え付けられています。使わない靴はシューズボックスに入れ、玄関をうまく活用してください！

◆Bタイプ、Cタイプの部屋にも完備されています。



Bタイプ (1人部屋)

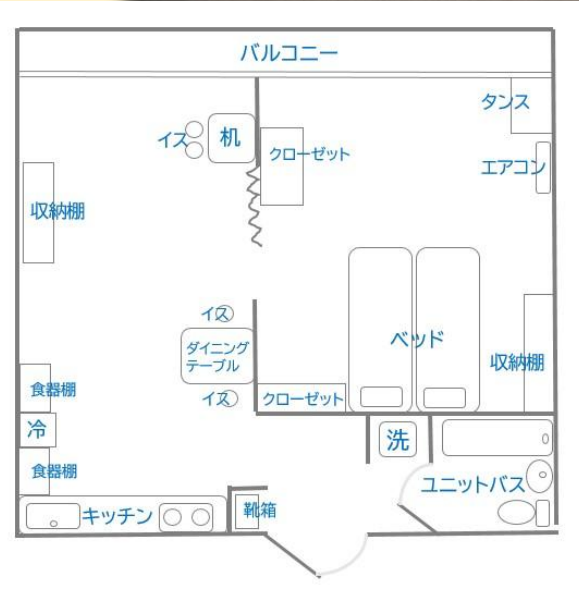
B棟

【1・2階】
4部屋ずつ

【3階】
3部屋



B棟



B棟
1階



キッチン

Bタイプの部屋のキッチンスペースは、入口横のリビングルームにあります。大きな冷蔵庫、2口ガスコンロ、換気扇、食器棚や収納棚が備え付けられています。ダイニングテーブルもあります。



学習スペース

リビングルームにはダイニングテーブルの他に、スタディデスクと回転式の椅子が用意されています。テキスト等を収納できる棚と卓上ライトも付いています。



ベッドルーム

Bタイプの部屋は、リビングルームの隣にベッドルームがあります。2つのシングルベッドの他、複数の収納棚やクローゼット、タンスが備え付けられています。



バスルーム

Bタイプの部屋には、バスルーム内に洗濯機が付いています。乾燥機を使いたい方は、A棟1階のランドリールームにて、15分100円からご使用いただけます。

エアコン

部屋には冷暖房機能付きのエアコン1台が寝室に備え付けられています。用途に応じて使い分けてください！

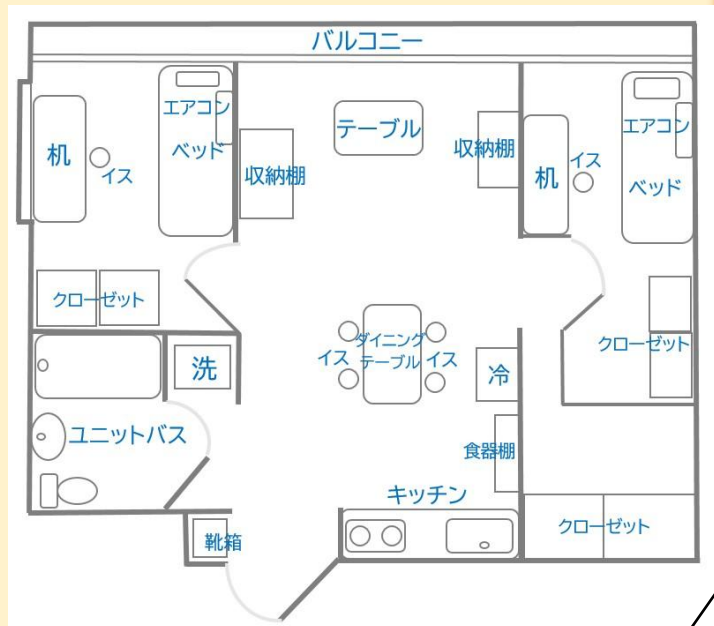
Cタイプ (2人部屋)

B棟

【1・2階】
2部屋ずつ

【3階】
3部屋

B棟 1階



キッチン

Cタイプの部屋のキッチンは、入口を入ってすぐのリビングルームにあります。大きな冷蔵庫、2口ガスコンロ、換気扇、食器棚や収納棚が備え付けられています。ダイニングテーブルもあり、シェアメイトと一緒に食事を作ったり、食べたりと十分なスペースがあります！

エアコン

Cタイプの部屋には、各寝室に冷暖暖房機能付きのエアコンが1台ずつ設置されています。用途に応じて使い分けてください！

ベッドルーム

Cタイプの部屋にはそれぞれに個室があり、シングルベッド、クローゼット、タンス、スタディデスク、回転椅子、テキスト収納棚と卓上ライトも完備されており、プライベートな空間も確保できます！

バスルーム

Cタイプの部屋には、バスルーム内に洗濯機が付いています。乾燥機を使いたい方は、A棟1階のランドリールームにて、15分100円からご使用いただけます。

クローゼット

共用スペースには、各自が一つずつ使えるクローゼットがついています。

掃除機

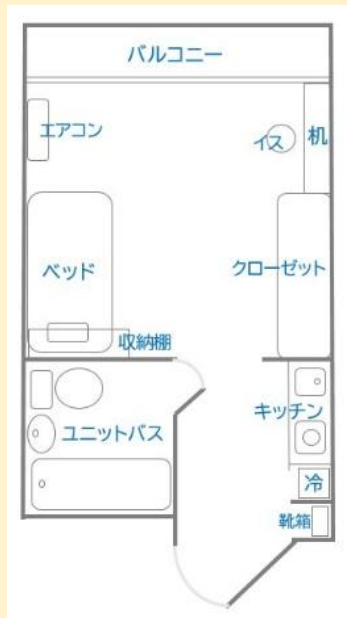
各部屋には1つずつ掃除機が備え付けられています。



入居のご案内

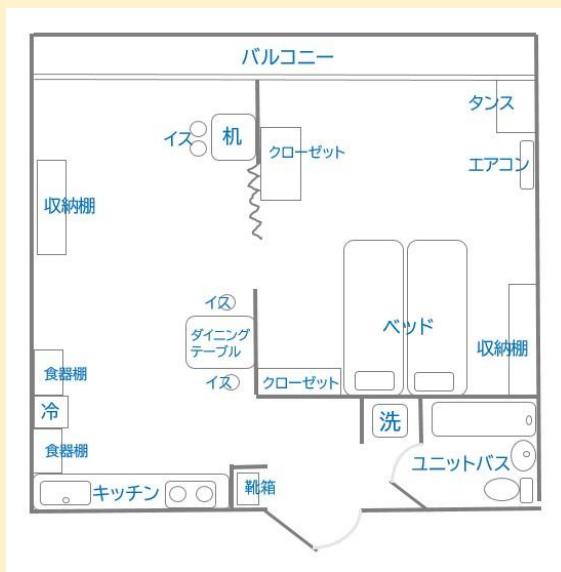
Aタイプ

- 広さ:14㎡
- 室数:31室
- 寄宿料:23,500円/月
- 清掃費:約22,000円
(退去時に徴収)



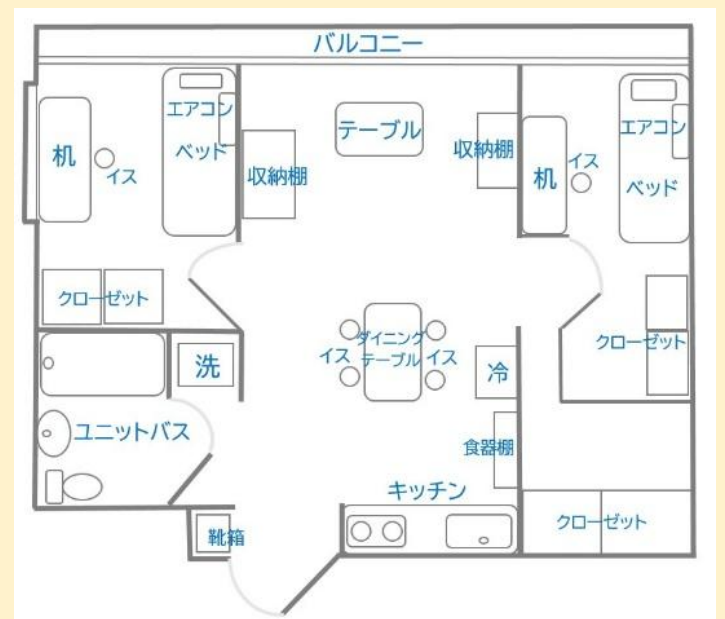
Bタイプ

- 広さ:33㎡
- 室数:11室
- 寄宿料:29,500円/月
- 清掃費:約35,000円
(退去時に徴収)



Cタイプ

- 広さ:50㎡
- 室数:7室
- 寄宿料:35,500円/月(1人1室)
19,500円/月(2人1室)
- 清掃費:約47,000円(退去時に徴収)



■ 募集について

- 定期募集:毎年3月・9月上旬(予定)
- 不定期募集:空室が出次第
- 募集方法:国際連携本部ホームページ/学内掲示板
/Campus Square

■ 入居期間: 2年間 (研究者は1カ月以上1年以内)

- 対象者: 正規学生
特別聴講学生
外国人研究者

- 清掃費:退館時に徴収します。
※入居期間により金額は異なります。
※汚損・破損・紛失がある場合は、別途原状回復費が必要です。

入居者専用 Wi-Fi
無料

国際交流会館は
敷地内全面禁煙

です。
入居者のみなさんが気持ち
よく暮らせるようルールは
守りましょう!!

初めての日本での生活でも、安心して学業に取り組める!

国籍や文化の違いを超えた交流ができる!

同じ立場の留学生同士が集まることで、悩みや情報を共有しやすい!

留学に行く前に海外の学生と生活してみたい!

国際交流会館では、留学生の入居を歓迎しています。日本人学生と共に生活することで、日本文化への理解を深め、日常生活を通して実践的な日本語力を高めることができます。また、日本人学生にとっても、留学前に生活スタイルや文化の異なる留学生と生活を共にできる貴重な機会です。国籍や文化の違いを越えて交流できる環境で、充実した学生生活を送りませんか?

たくさんのお入居応募をお待ちしています!

お問い合わせは、国際連携本部サポートオフィスまで!

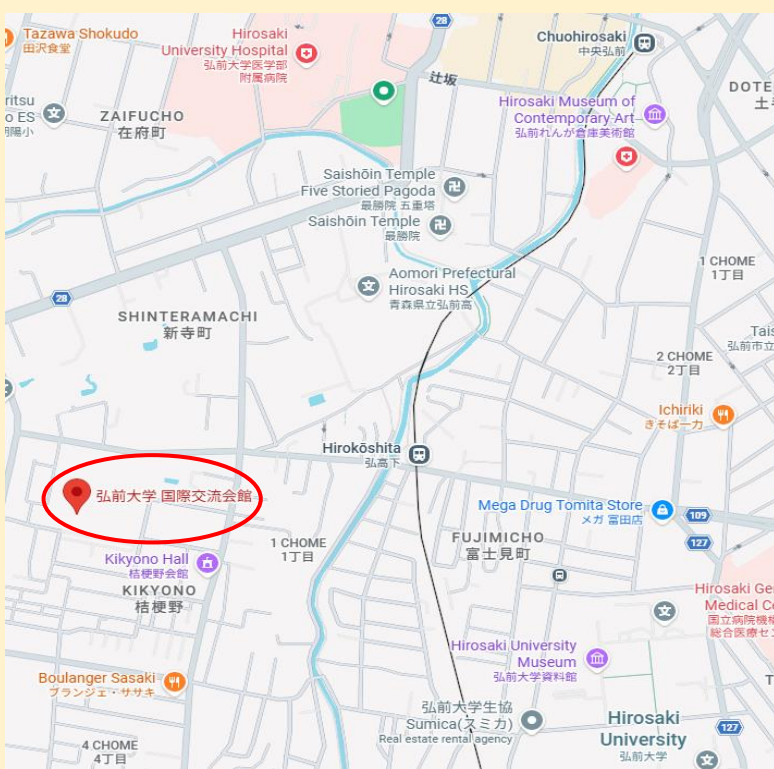
HIROSAKI UNIVERSITY INTERNATIONAL HOUSE



The International House, located in the Kikyono district of Hirosaki, is a residence where Japanese students, international students, and researchers live together.

Address

2-20-17 Kikyono, Hirosaki City
[Google map](#)



Access

- From JR Hirosaki Station:
 - Approx. 2.5 km
 - About 10 min by car
 - About 35 min on foot
 - About 30 min by busTake the “Kudoji”- bound bus from bus stop No. 8 at Hirosaki Sta. → Get off at “Kikyono” → 3-minute walk
- From Bunkyo Campus:
 - Approx. 1.3 km
 - About 5 min by car
 - About 20 min on foot
- From Honcho Campus:
 - Approx. 1.4 km
 - About 5 min by car
 - About 20 min on foot

Contact

Department of International
Education & Collaboration,
Hirosaki University

Tel: +81-172-39-3109

Email: jm3109@hirosaki-u.ac.jp

For admission details and more information, please check our [website](#).

Hirosaki University also has student dormitories in the Gakuen-cyo and Midorigaoka areas. For more details, please [check here](#).

Shared facilities

Building A



Auto-lock entrance

All entrances are equipped with 24-hour security.



Mailbox

Mailboxes are located near the building A and B entrances. Please check your Mailbox everyday!



Lounge

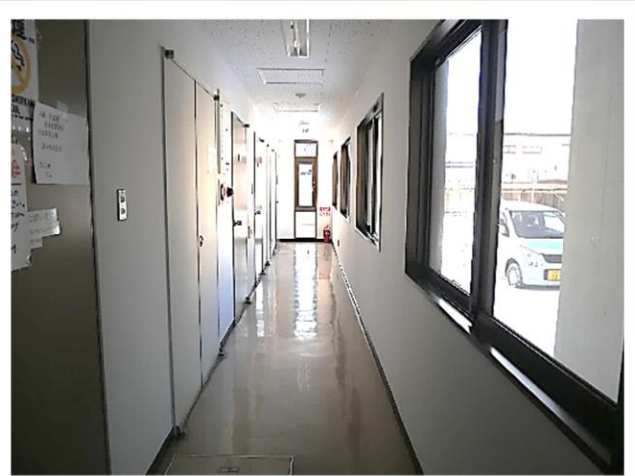
A lounge area is located just inside the main entrance. Please feel free to use it to relax and socialize with friends.



Laundry room

Washing machines are not available in Type A rooms. Please use the laundry room/

Washing machines: ¥100 (30 min)
Dryers: ¥100 (15 min)
(4 units of each available)



Hallway

This is a shared hallway. Please keep it clean and quiet.

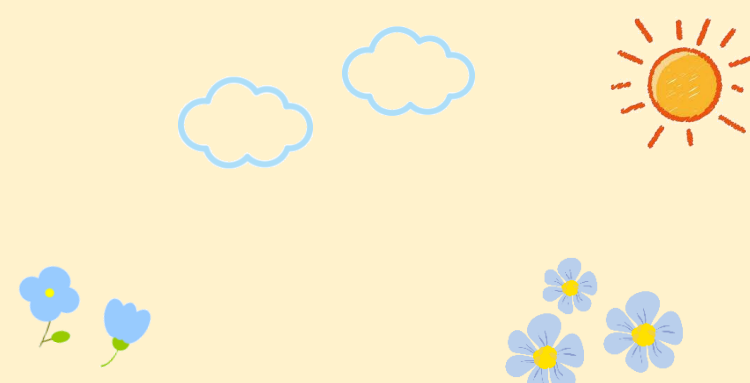


Garbage area

Please check the garbage collection schedule. Put out your garbage by 8:00 a.m. on the collection day.

Bicycle parking

If you would like to use your bicycle, make sure to park it in the bicycle designated parking area.



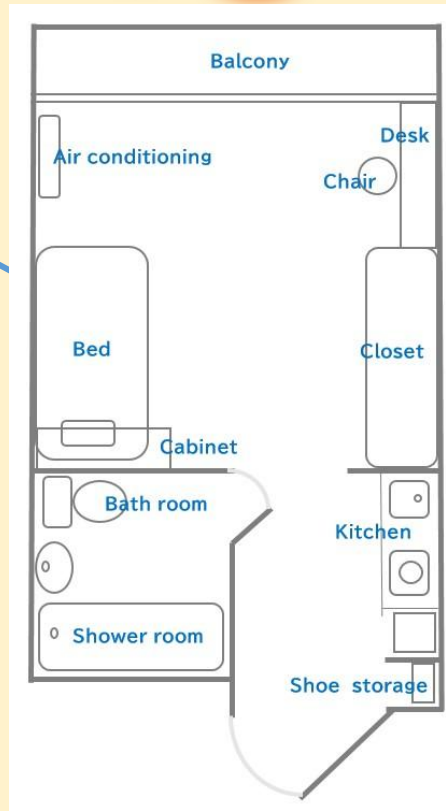
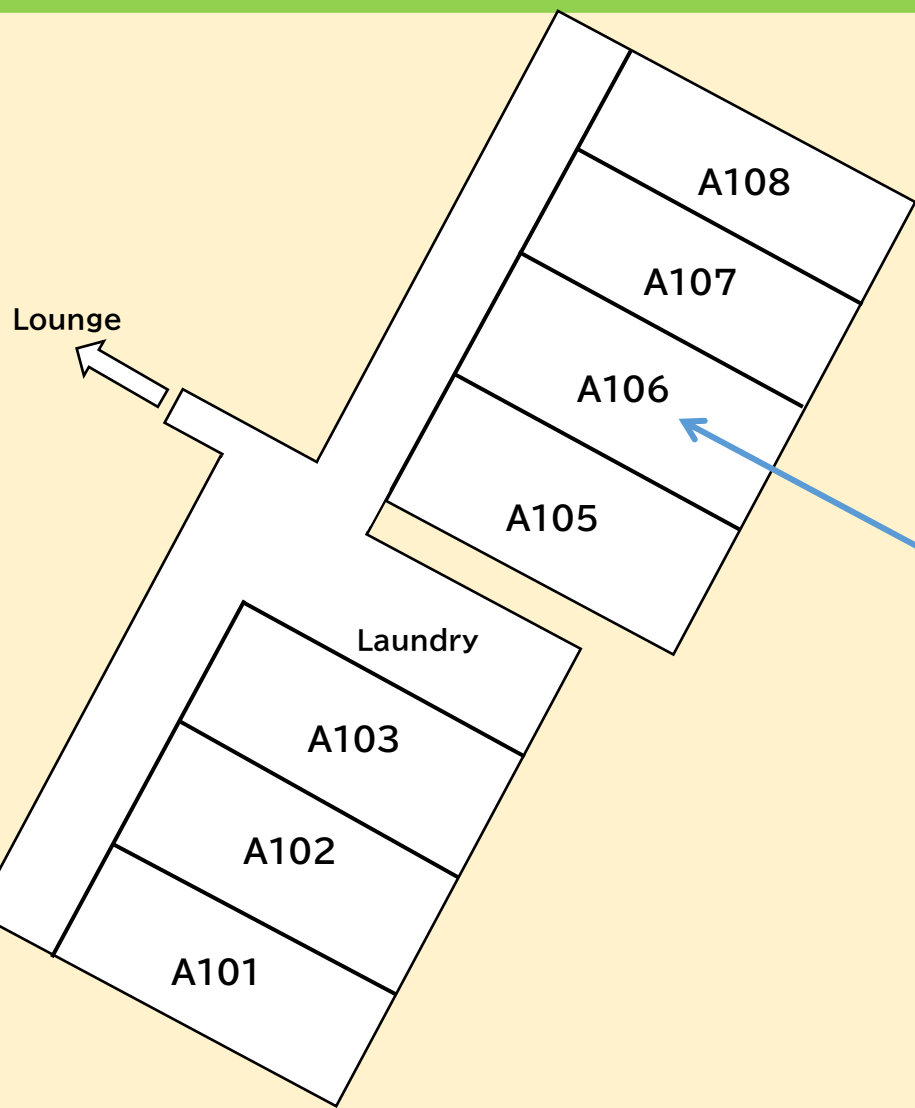
Type A Single room

Building A

【Level 1】
7 rooms

【Level 2, 3 and 4】
8 rooms each floor

Level 1



Kitchen

The Type A kitchen includes a compact refrigerator, a single-burner gas stove, and storage, with enough space for cooking.



Bathroom

All rooms are equipped with a private bathroom that includes a bathtub.



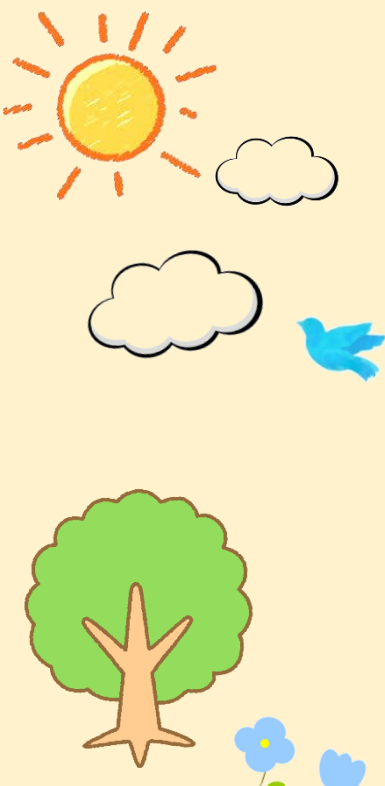
Bedroom

The Type A room is a studio. Beyond the kitchen is the bedroom, which includes a single bed and storage shelves.



Study space

Each room has a desk, chair and desk light. These should be used with care and should not be taken out of your room.



Air conditioning

Each room has air conditioning near the bed. It can be used for both cooling and heating.



Intercom

Each room has a monitor intercom that shows the visitor's face. You can see who it is without opening the door.



Shoe cabinet

A shoe cabinet is provided next to the entrance of each room.

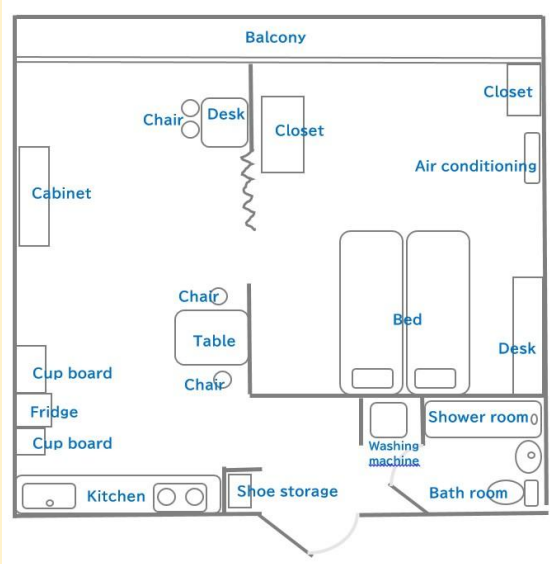
Type B Single room

(for one person, with two beds)

Building B

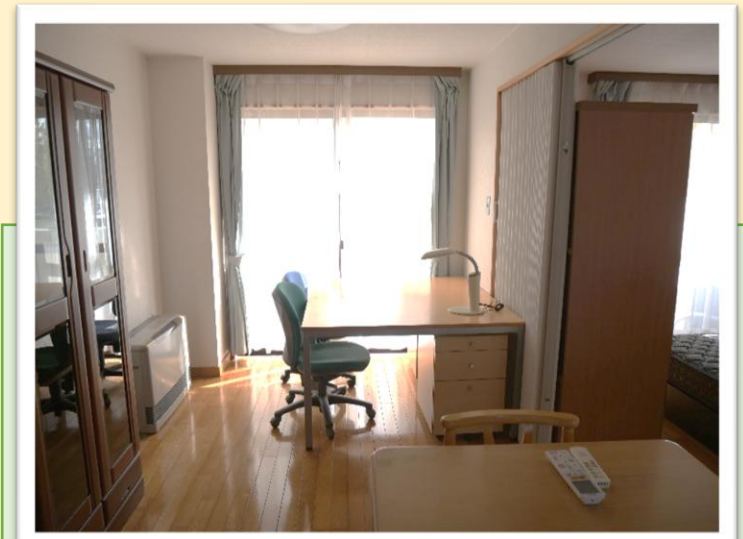
【Level 1 and 2】
4 rooms each level

【Level 3】
3 rooms



Kitchen

The Type B room has a kitchen in the living room, equipped with a large refrigerator, a two-burner gas stove, and storage. You can enjoy your meals at the dining table.



Study space

Each room has a desk, chairs and desk light in the living room. These should be used with care and should not be taken out of your room.



Bedroom

The Type B room has a bedroom next to the living room, with two single beds, multiple shelves, a closet, and a dresser.



Bathroom

Type B rooms have a washing machine in the bathroom. Dryers are available in the laundry room on the 1st floor of Building A (¥100 for 15 minutes).

Air conditioning

Type B rooms have an air conditioning in the bedroom. It can be used for both cooling and heating.

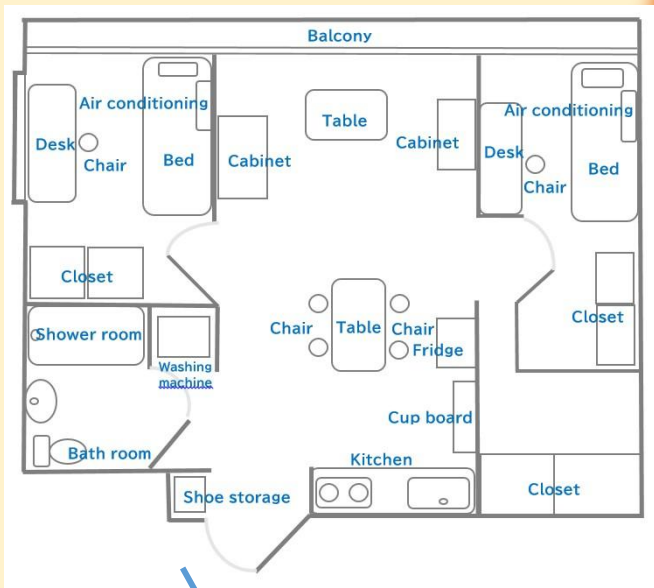
Type C Shared room

Building B

【Level 1 and 2】
2 rooms each level

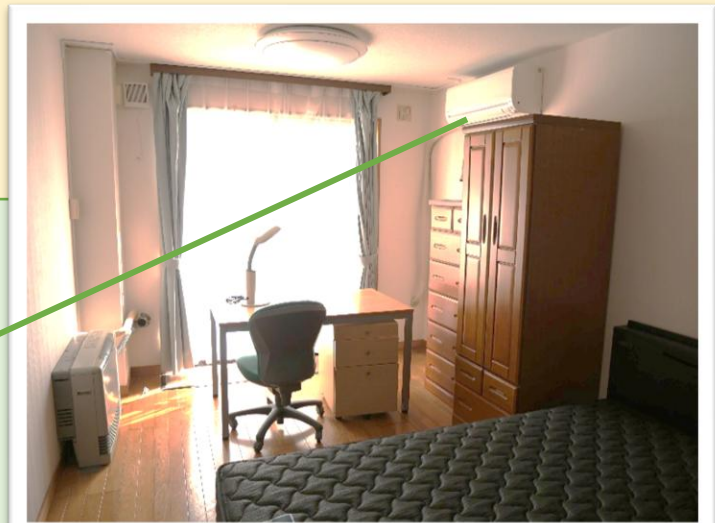
【Level 3】
3 rooms

Building B Level 1



Kitchen

Type C kitchens are equipped with a large refrigerator, two-burner gas stove, ventilation fan, and cabinets for dishes and storage. There is also a dining table, providing plenty of space to prepare and enjoy meals together with housemates.



Bedroom

Type C rooms feature fully private spaces, each equipped with a single bed, closet, dressers, study desk, chair, bookshelf, and a desk lamp—ensuring both comfort and personal privacy.



Vacuum cleaner

There is a vacuum cleaner in each room.

Air conditioning

Type C rooms have an air conditioning in each bedroom. It can be used for both cooling and heating.



Closet

Each resident has their own closet in the shared space.

Bathroom

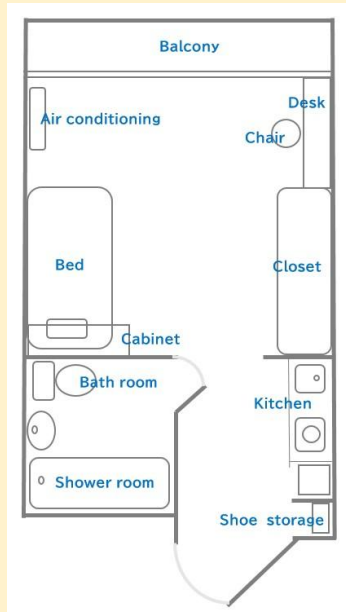
Type C rooms have a washing machine in the bathroom. Dryers are available in the laundry room on the 1st floor of Building A (¥100 for 15 minutes).



Residence Information

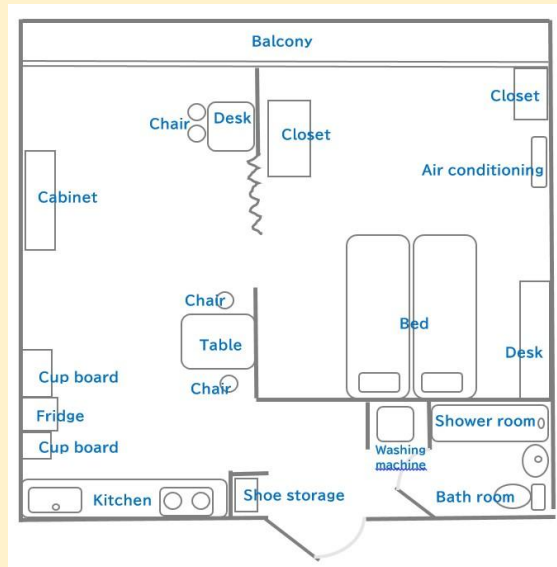
Type A

- Size: 14m²
- Capacity: 31 rooms
- Rent: 23,500 JPY/month
- Cleaning fee: approx. 22,000 JPY (charged upon moving out)



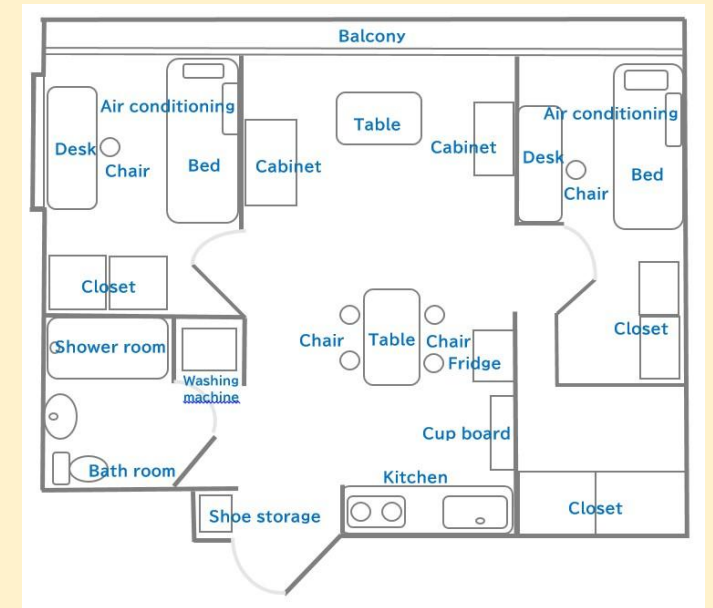
Type B

- Size: 33m²
- Capacity: 11 rooms
- Rent: 29,500 JPY/month
- Cleaning fee: approx. 35,000 JPY (charged upon moving out)



Type C

- Size: 50m²
- Capacity: 7 rooms
- Rent: 35,500 JPY/month (1 person) 19,500 JPY/month (per person for 2 occupants)
- Cleaning fee: approx. 47,000 JPY (charged upon moving out)



■ Application

- Regular application periods: Early March and early September (tentative)
- Applications outside these periods are accepted as vacancies arise
- How to Apply: Website / campus bulletin boards / Campus Square

■ Length of Stay : 2 years (Researchers :from over one month up to one year)

■ Eligibility :

- Regular students
- Special auditing students
- international researchers

■ Cleaning Fee

- Charged upon moving out
- * The amount varies depending on the length of stay
- * Additional restoration fees may apply in case of damage, loss, or excessive dirt

Free Wi-Fi
for residents



The International House is a **non-smoking facility**. Please follow the rules to ensure a comfortable living environment for everyone.

A safe and comfortable place to focus on your studies, even in your first time living in Japan!

Interact beyond differences in nationality and culture!

Living together makes it easy for international students to share concerns and information!

Experience living with international students before studying abroad!

We welcome international students !

By living with Japanese students, you can deepen your understanding of Japanese culture and improve your language skills. It also offers Japanese students a valuable opportunity to live with people from diverse cultural backgrounds. Enjoy a fulfilling student life in a multicultural environment!

We look forward to your application.