

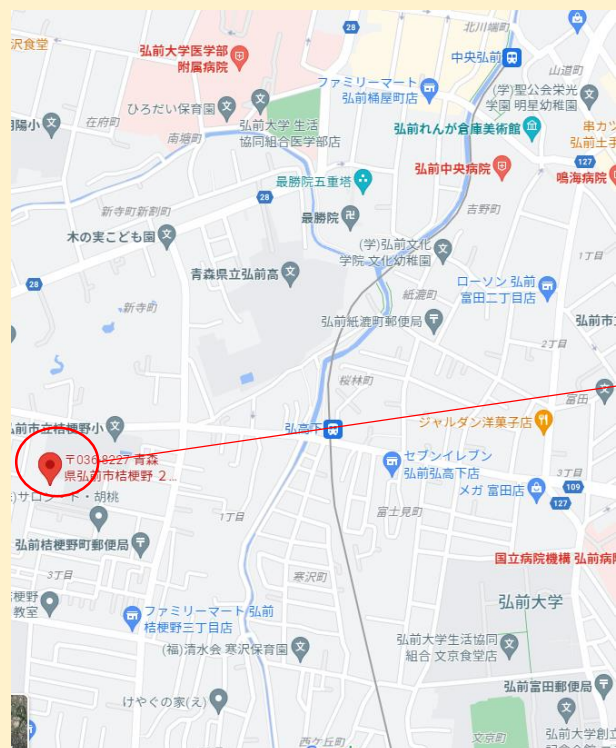
弘前大学 国際交流会館



弘前大学



弘前市桔梗野地区に位置する国際交流会館は、
本学海外協定校からの交換留学生及び外国人研究者等が優先的に入居していましたが、
本学の国際化をより一層推進することを目的として
令和4年度から日本人学生と外国人留学生が共に生活する混住施設となりました。



■所在地

弘前市桔梗野2丁目20-17

入居希望の方、詳細をより知りたい方は
国際連携本部ホームページをご確認ください。



弘前大学では、学園町、緑ヶ丘地区にも学生寮があり
ます。学生寮の詳細は弘前大学ホームページよりご確
認ください。



■お問い合わせ先

弘前大学国際連携本部

電話:0172-39-3109

メール:jm3109@hirosaki-u.ac.jp

■弘前駅から国際交流会館への行き方

【バス】弘前駅前8番乗り場「久渡寺行き」→「桔梗野」で下車→徒歩3分



共有スペース・設備 紹介

A棟



オートロック付き玄関

メインの玄関だけでなく、各棟の入口全てに24時間セキュリティーが完備されています！女性にも安心して生活していただけます。



メールボックス

各お部屋ごとに、1つメールボックスを用意しています。各部屋の前ではなく、メイン玄関横に設置されています！



ラウンジ

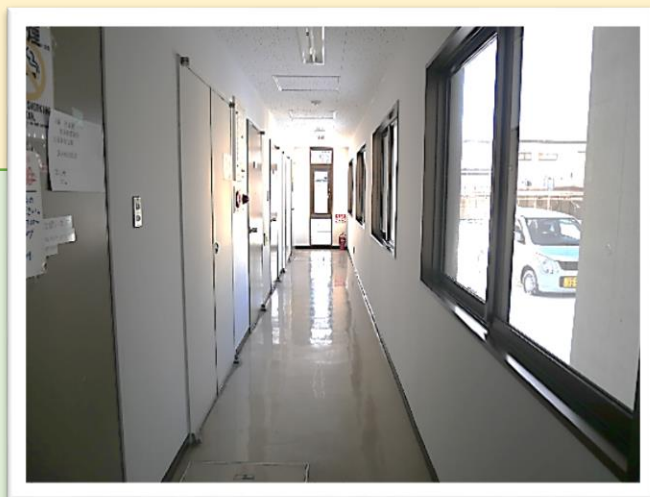
メイン玄関を入ってすぐにフリースペースとしてラウンジがあります。お友達との交流の場にぜひ活用してください。



ランドリールーム

Aタイプのお部屋に洗濯機は備え付けられていませんので、こちらのランドリールームをご利用ください。

洗濯機1回100円(30分)
乾燥機1回100円(15分)
(各4台ずつ完備)



共有廊下スペース

各部屋の玄関前は共有の廊下となっています。雪が多い冬の季節でも安全に自分のお部屋に入れますよ！

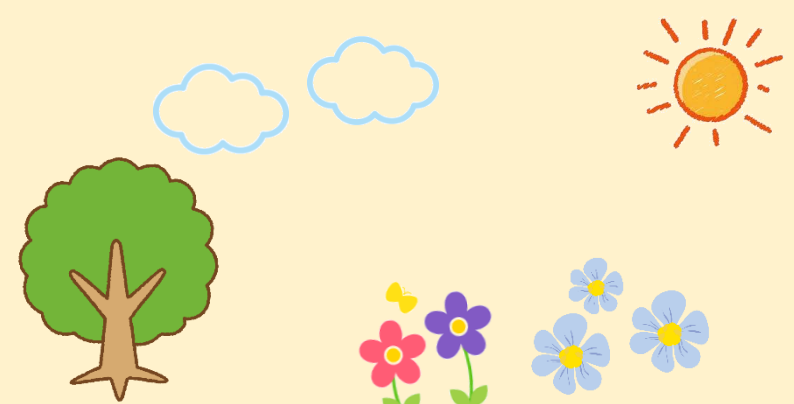


ごみ捨て場

ゴミ捨て場は1か所にまとまっています。ごみを出す際は、分別にご協力ください！

駐輪場

自転車を使用する方のための駐輪場スペースがあります。決められた場所に駐輪してくださいね。



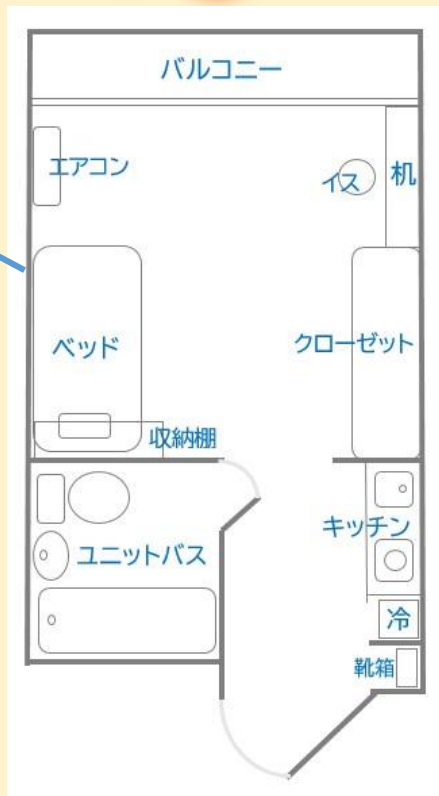
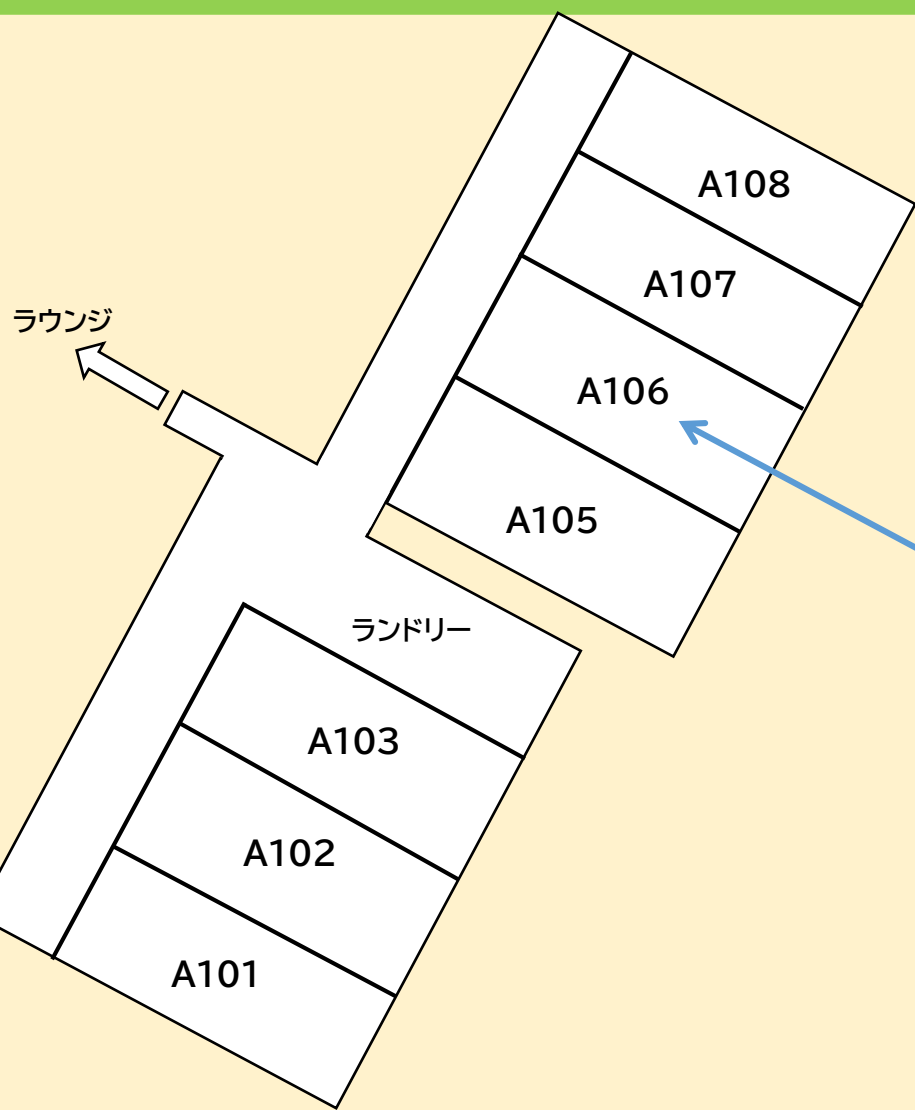
Aタイプ (1人部屋)

A棟

【1階】
7部屋

【2・3・4階】
8部屋ずつ

1階



キッチン

Aタイプの部屋のキッチンは、入口からすぐの場所に
あります。一人用冷蔵庫、1口ガスコンロ、換気扇、食
器棚、収納棚が備え付けです。
自炊をするには十分なスペースです。



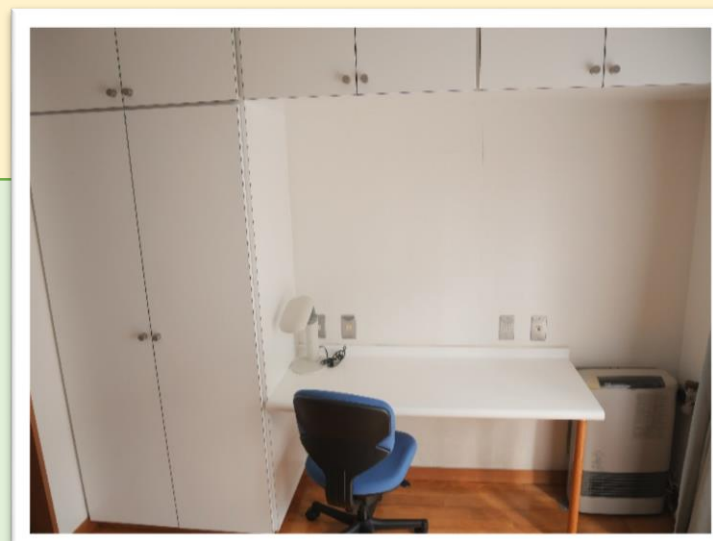
バスルーム

B・Cタイプのお部屋と同じサイズの
ユニットバスがAタイプのお部屋にも
設置されています。
入口からすぐの場所にあります。



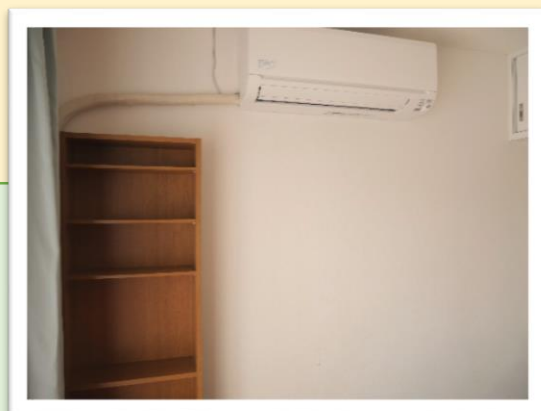
ベッドルーム

Aタイプの部屋はワンルームです。
キッチンを抜けるとすぐベッドルームがあ
ります。シングルベッドの他に収納棚も備
え付けです。



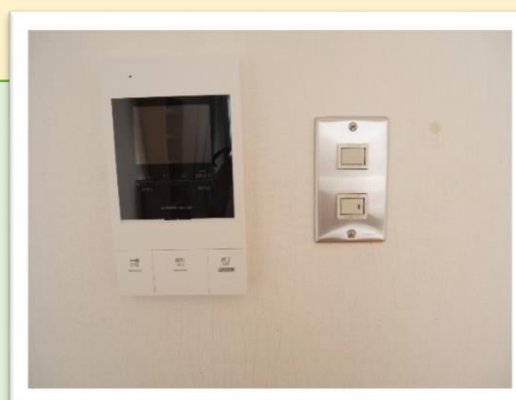
学習スペース

Aタイプのお部屋にはデスク・イスが壁側に
備え付けられています。
卓上ライトやコンセントもあり、周りには十
分なほどの収納スペースも完備しています。



エアコン

部屋には冷暖房機能付きのエ
アコンが備え付けられています。
用途に応じて使い分けてくだ
さい！



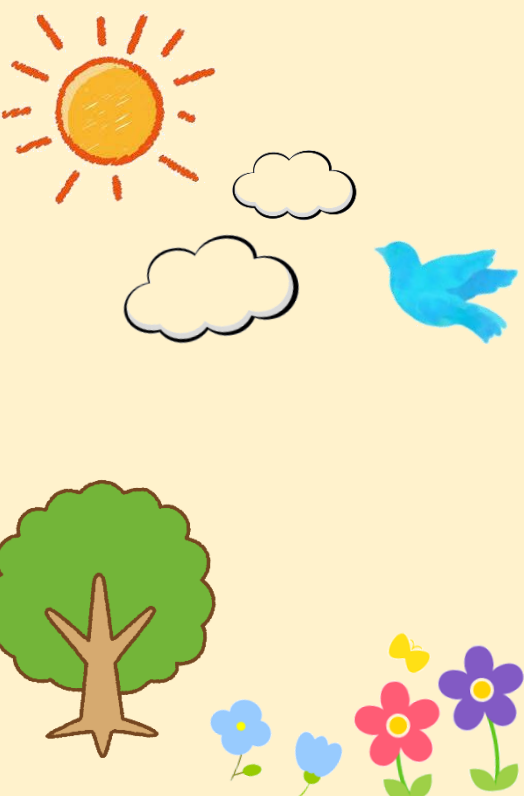
モニター付き インターフォン

各部屋の前にあるインターフォ
ンが鳴ると、モニターに訪問者
の顔が映ります！
誰が来たかドアを開けなくて
もわかるので女性も安心です。
◎Bタイプ、Cタイプの部屋にも完備され
ています！



シューズボックス

各部屋の入口横にはシューズボッ
クスが備え付けられています。
使わない靴はシューズボックスに
入れ、玄関をうまく活用してくだ
さい！
◎Bタイプ、Cタイプの部屋にも完備されてい
ます！



Bタイプ (1人部屋)

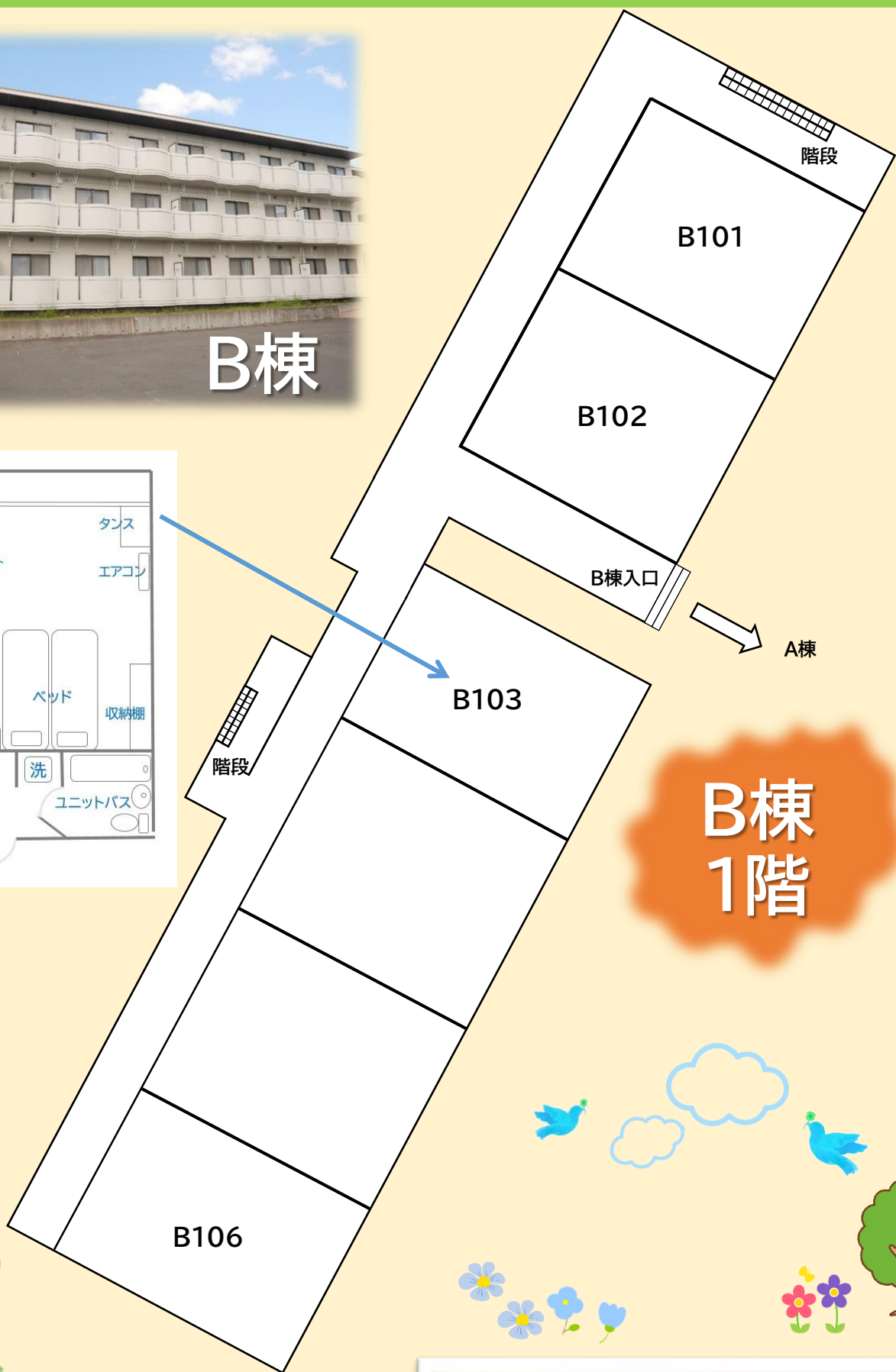
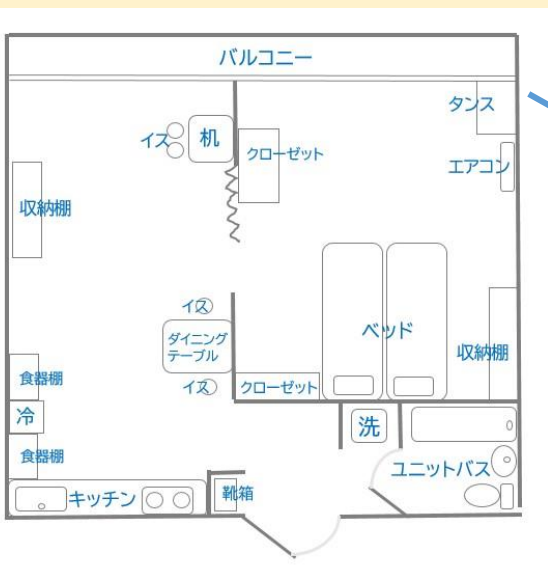
B棟

【1・2階】
4部屋ずつ

【3階】
3部屋



B棟



B棟 1階



キッチン

Bタイプの部屋のキッチンは、入口横のリビングルームにあります。大きな冷蔵庫、2口ガスコンロ、換気扇、食器棚や収納棚が備え付けられています。ダイニングテーブルでそのまま食事もできます！



学習スペース

リビングルームにはダイニングテーブルの他に、スタディデスクと回転式の椅子が用意されています。テキスト等を収納できる収納棚と卓上ライトも付いていますよ！



ベッドルーム

Bタイプの部屋はリビングルームの隣にベッドルームがあります。2つのシングルベッドの他に複数の収納棚やクローゼット、タンスが備え付けられています。



バスルーム

Bタイプの部屋にはバスルームに洗濯機、ユニットバスが付いています。乾燥機を使いたい方は、A棟1階にあるランドリールームにて15分100円からご使用いただけます！

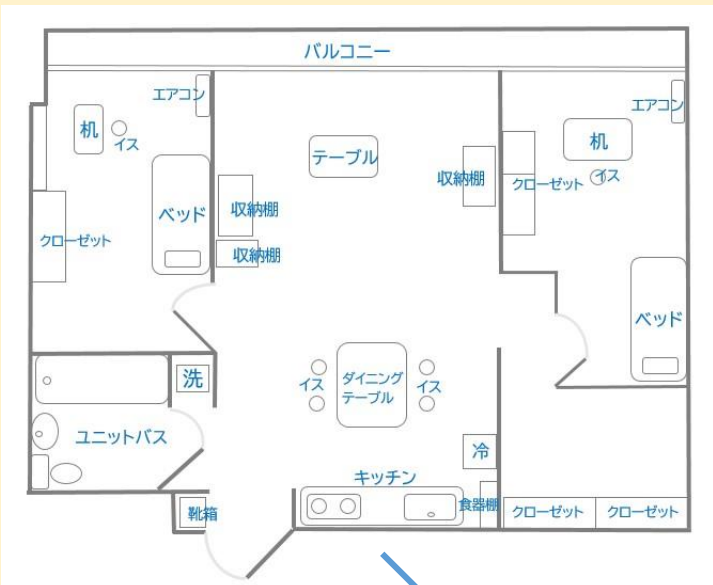
エアコン

部屋には冷暖房機能付きのエアコン1台が寝室に備え付けられています。用途に応じて使い分けてください！

Cタイプ (2人部屋)

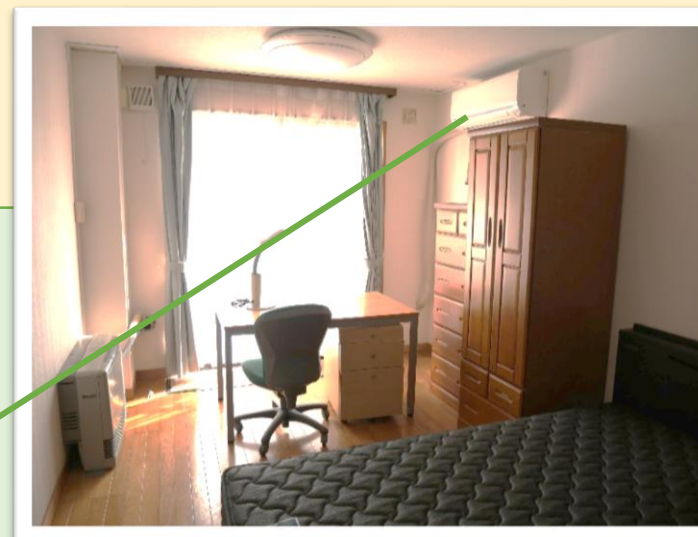


B棟 1階



キッチン

Cタイプの部屋のキッチンは、入口を入りすぐのリビングルームにあります。大きな冷蔵庫、2口ガスコンロ、換気扇、食器棚や収納棚が備え付けられています。ダイニングテーブルもあり、シェアメイトと一緒に食事を作ったり、食べたりと十分なスペースがあります！



ベッドルーム

Cタイプの部屋にはそれぞれに個室があり、シングルベッド、クローゼット、タンス、スタディデスク、回転椅子、テキスト収納棚と卓上ライトも完備されており、プライベートな空間も確保できます！



バスルーム

Cタイプの部屋にはバスルームに洗濯機、ユニットバスが付いています。乾燥機を使いたい方は、A棟1階にあるランドリールームにて15分100円からご使用いただけます！



クローゼット

Cタイプの部屋には各自1つずつクローゼットが付きます。お洋服などの収納も分けてできますので活用してください！



清掃器具

各部屋には1つずつ掃除機が備え付けられています。自分たちの部屋は各自で綺麗にしましょう！



国際交流会館について

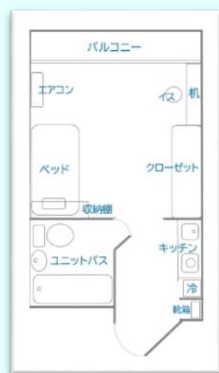
国際交流会館は
敷地内全面禁煙
です。

入居者のみなさんが気持ちよく暮らせるようルールは守りましょう!!

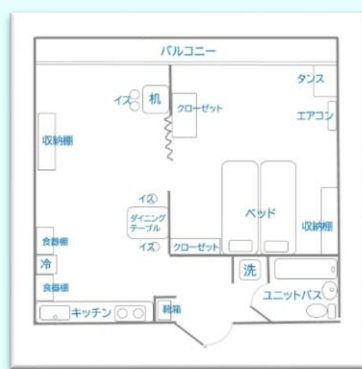


●広さ

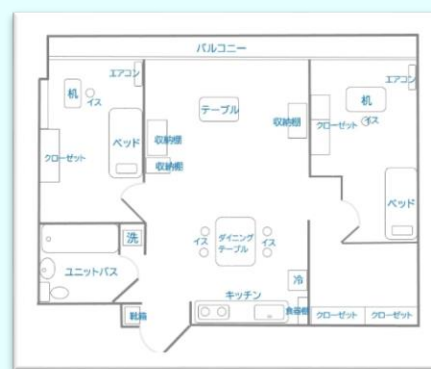
Aタイプ: 14㎡
A棟31室



Bタイプ: 33㎡
B棟10室



Cタイプ: 50㎡
B棟7室



●寄宿料

Aタイプ: ¥20,000/月
Bタイプ: ¥26,000/月
Cタイプ: ¥32,000/月 (1人入居の場合)
Cタイプ: ¥16,000/月 (2人入居の場合)

●清掃費 (退館時に徴収)

Aタイプ: ¥20,000~¥22,000
Bタイプ: ¥33,000~¥35,000
Cタイプ: ¥43,000~¥47,000
※入居期間により金額は異なります。
※部屋の汚損・破損・紛失がある場合は、別途原状回復費が必要になります。

入居者専用
インターネット(Wi-Fi)
無料

入居について

- 定期募集
毎年3月上旬と9月上旬(予定)
- 不定期募集
空室が有り次第
- 募集方法
国際連携本部ホームページ・キャンパススクエア・学内掲示板
- 入居期間
2年
- 対象者
弘前大学正規学生

留学に行く前に
海外の学生と
生活してみたい!

留学に興味はあるけど
実習等が忙しいから
代わりに学内で
留学体験がしたい!

もっと気軽に
外国人留学生と
交流がしたい!

日常的に多言語に
触れる生活を
送ってみたい!

将来的に留学を検討している方、現地へ行く前に生活スタイルや文化が違う、外国人留学生と生活を共にしてみませんか? 留学に興味はあるけど、学部の授業、実習が忙しくて実現できないと諦めていた方、寮内留学で留学気分を味わってみませんか?

たくさんのお入居応募お待ちしております!

お問い合わせは、国際連携本部サポートオフィスまで!